

WEB CONFÉRENCE
21 AVRIL 2020

“ PILOTAGE FINANCIER EN PÉRIODE DE CRISE DU COVID-19 “

Le Tableau de bord financier

Adrien LOUESSARD et Jérôme THOMAS

FINANCE & STRATÉGIE
Experts financiers d'entreprise



Adrien LOUESSARD

Consultant du Cabinet Finance & Stratégie

Master II Banque-Finance,

Licence de sciences de gestion.



Jérôme THOMAS,

Associé du Cabinet Finance & Stratégie

Diplômé du DESS Ingénierie Juridique et Financière, et du D.U. Stratégies Patrimoniales pour le chef d'entreprise, de l'Institut de Gestion de Rennes.

Le Cabinet Finance & Stratégie

Basé à Rennes - 5 consultants issus de la banque et du capital risque

Accompagnement de + de 1000 PME depuis 2000, dans les domaines suivants :

Stratégie financière et pilotage financier

Levée de fonds et négociation bancaire

Reprise et cession d'entreprises

Ingénierie financière

CONSTAT DANS LES TPE ET PME

« DES OUTILS DE PILOTAGES RARES ET PEU DEVELOPPES »

LE TABLEAU DE BORD

- ▣ 0 à 50 % des cas selon la taille de l'entreprise
- ▣ Nature et rythme de parution très variable
- ▣ Absence de référence le + souvent
- ▣ Mise à jour irrégulière
- ▣ Absence d'archivage / pas d'historique

LE PLUS SOUVENT = A UN COMPTE DE RESULTAT

- ▣ Problème de fiabilité (variation stocks, encours de production incertain ...)
- ▣ Manque d'indicateurs fondamentaux

NÉCESSITÉ DANS LE CONTEXTE ACTUEL

« SAVOIR DIRE S'IL Y A **DANGER** ou **PERFORMANCE** »

1 - NECESSITE D'UN REFERENTIEL

7

- ▣ OBJECTIF
- ▣ REFERENCE PASSEE OU MINIMUM
- ▣ NORME

2 - NECESSITE D'UN SUIVI

8

- ▣ REGULIER SUR MOYENNE PERIODE
- ▣ REALISE PAR SONDAGE OU RELEVÉ
- ▣ SIMPLE ET RAPIDE A METTRE EN OEUVRE

3 - NECESSITE D'UNE SYNTHESE

9

- ▣ TROP D'INFOS... TUE L'INFORMATION
- ▣ CAPACITE D'ANALYSE HUMAINE LIMITEE A :
 - 7 + ou - 2 éléments
 - Soit 5 à 9 indicateurs à suivre selon la personne
- ▣ SOLUTION => **TABLEAU DE BORD SIMPLE**

POUR PERMETTRE...

10

- ▣ **UNE PRISE DE CONSCIENCE**
- ▣ **DES PROJECTIONS**
- ▣ **DES PRISES DE DECISION RAPIDES**
- ▣ **UNE COMMUNICATION FACILITEE**

OUTIL PERSONNEL, QUI...

11

- ▣ NE PEUT PAS ETRE STANDARDISE
- ▣ DEPEND DES PRIORITES DE CHACUN
- ▣ DOIT ETRE VIVANT ET PARLANT
 - GRAPHIQUES VS TABLEAUX

INDICATEURS FINANCIERS INCONTOURNABLES

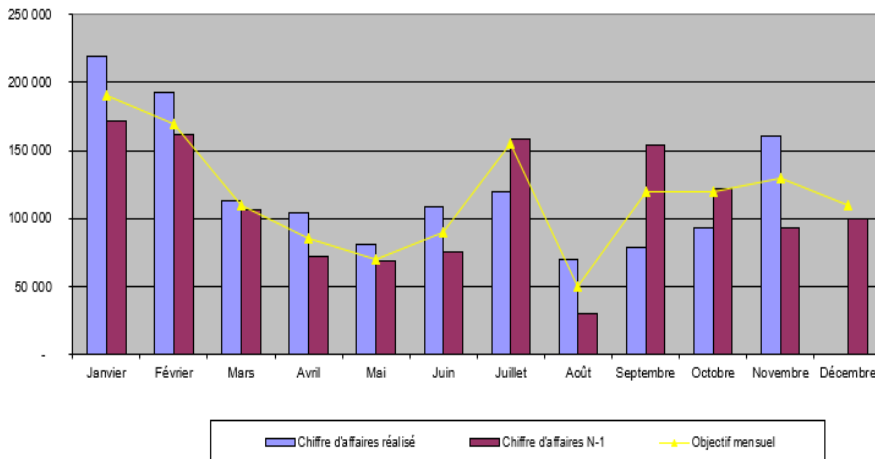
Activité commerciale
Trésorerie
Composantes du BFR

LE SUIVI DE L'ACTIVITE COMMERCIALE

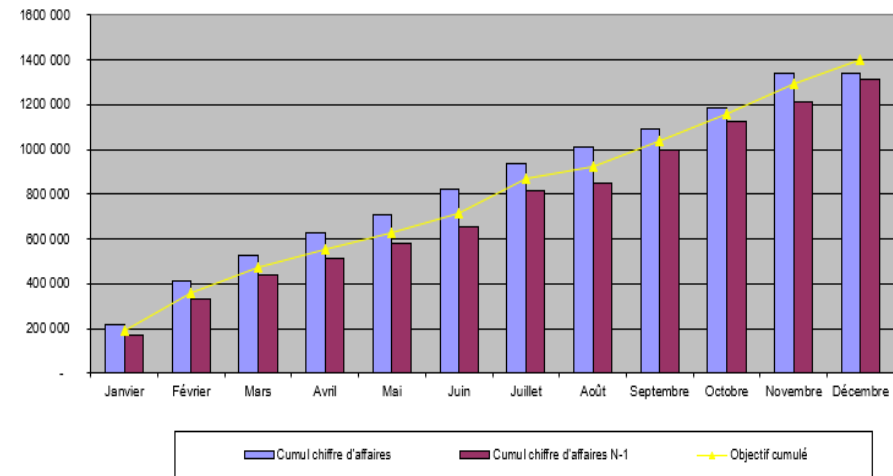
13

SUIVEZ VOTRE CHIFFRE D'AFFAIRES

Suivi du Chiffre d'affaires mensuel



Suivi du Chiffre d'affaires cumulé

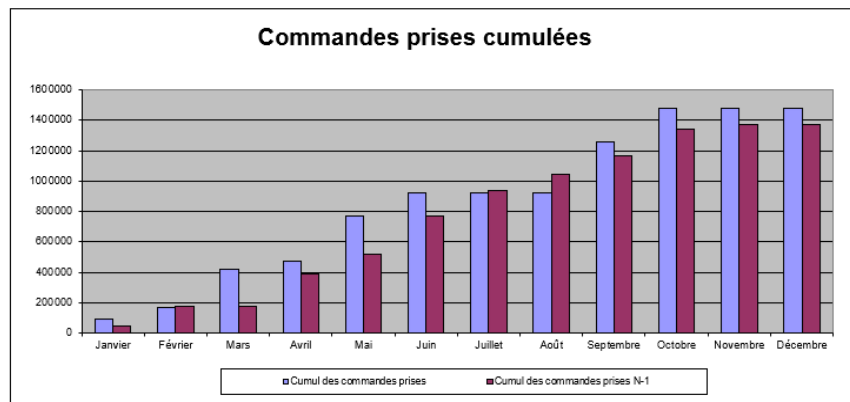
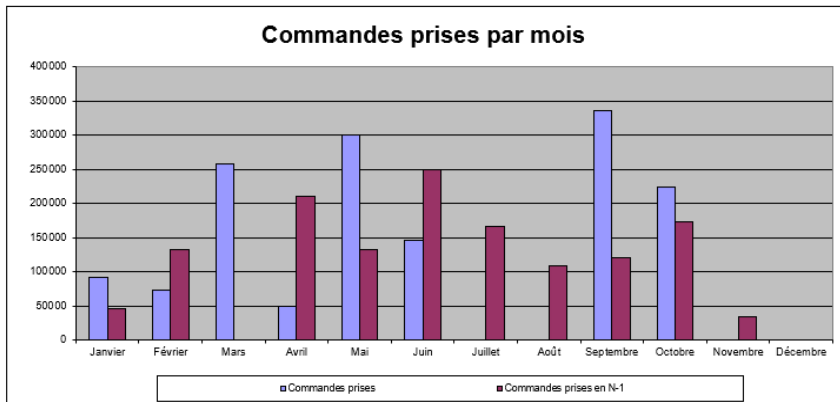
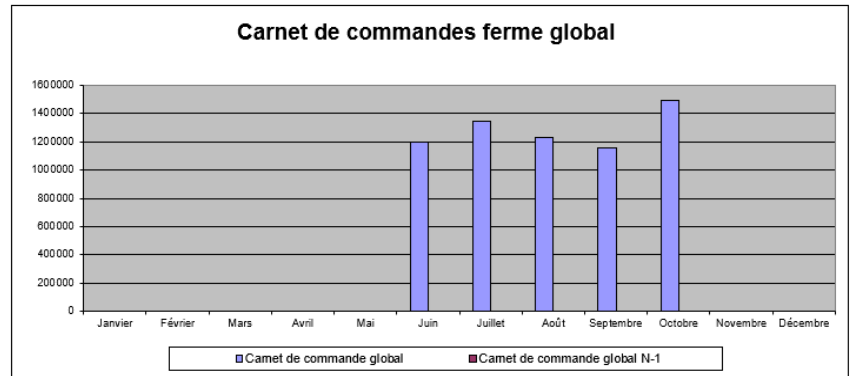
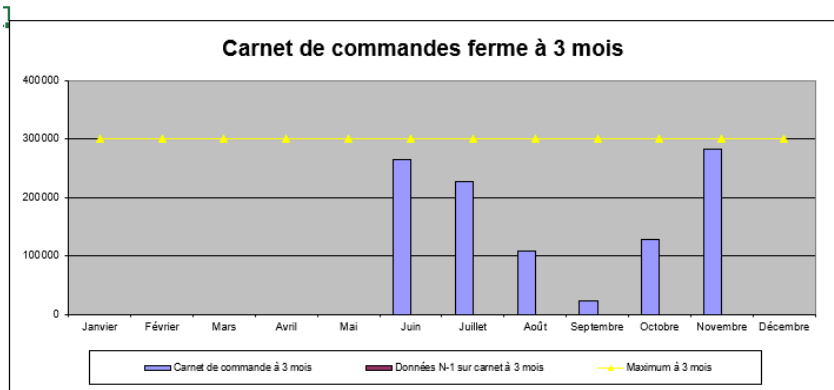


EN LE COMPARANT A N-1 ET A UN OBJECTIF !!

LE SUIVI DE L'ACTIVITE COMMERCIALE

14

MAIS AUSSI VOTRE CARNET DE COMMANDES



PERMET D'ANTICIPER LE CHIFFRE D'AFFAIRES A VENIR ET D'ADAPTER VOTRE PLAN DE CHARGE

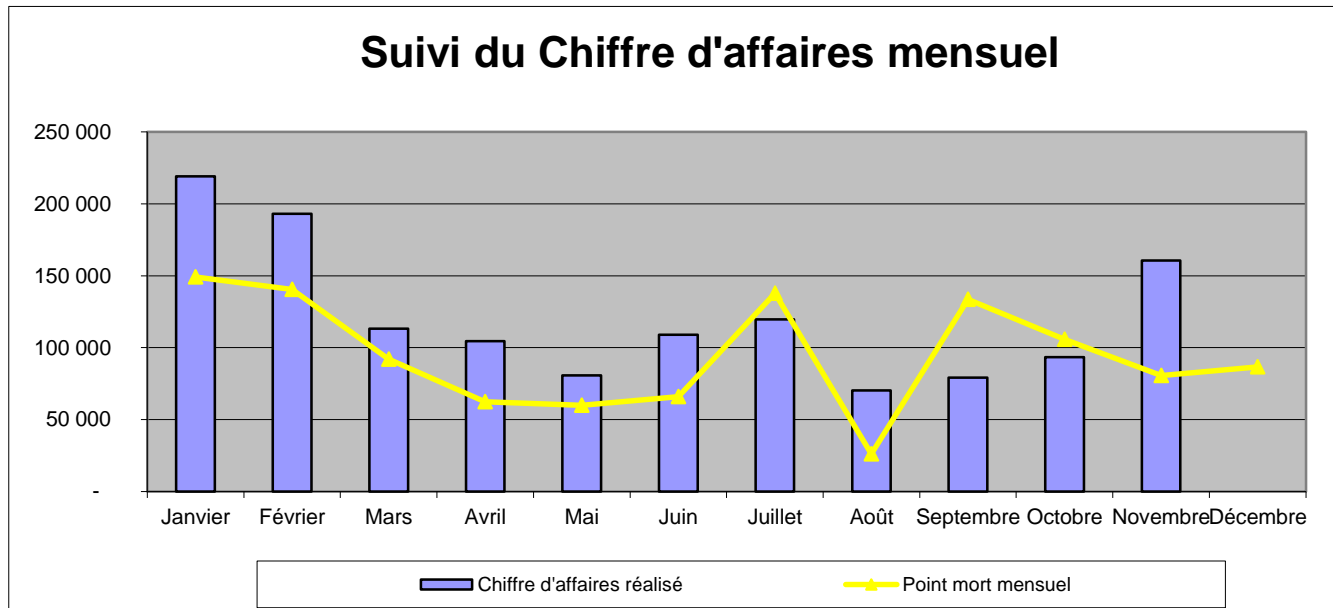
LE SUIVI DE L'ACTIVITE COMMERCIALE

15

REFERENTIEL ASSOCIE A L'ACTIVITE COMMERCIALE

LE SEUIL DE RENTABILITE (APPELER EGALEMENT « POINT MORT »)

Niveau de chiffre d'affaires à partir duquel l'entreprise est rentable.



Attention : le seuil de rentabilité annuel doit être saisonnalisé

LE SUIVI DE LA TRESORERIE

16

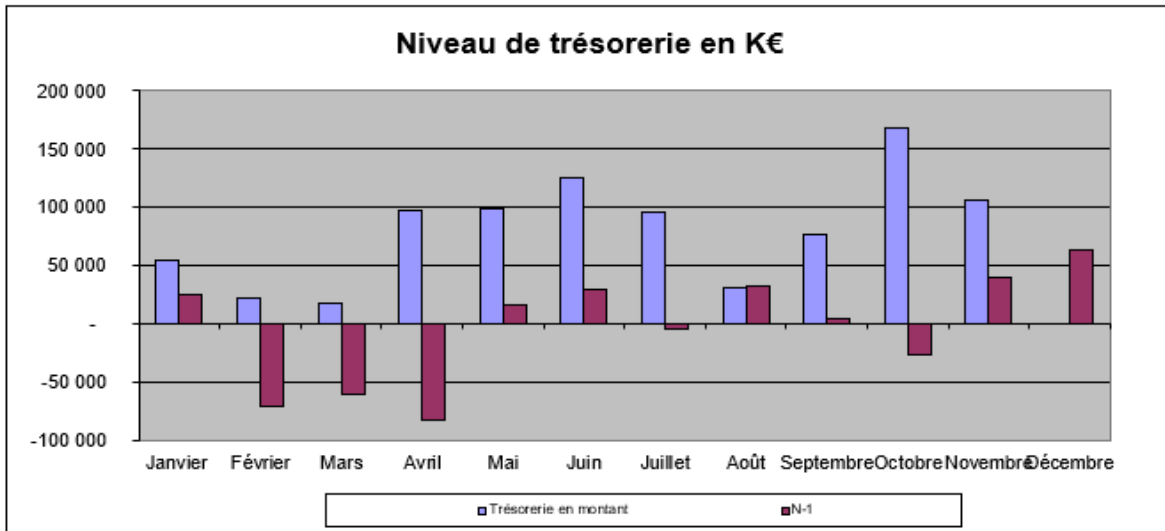
- ▣ SUIVI REALISE A PARTIR DES **RELEVES BANCAIRES**
- ▣ RELEVÉ AU **MOMENT DU MOIS OU LA TRESORERIE EST LA PLUS BASSE**
- ▣ **ET TOUJOURS A LA MEME DATE**

Pensez à déduire des soldes bancaires les avances créditées sur votre compte bancaire provenant de la mobilisation de votre poste clients (Dailly, Escompte, Affacturage).

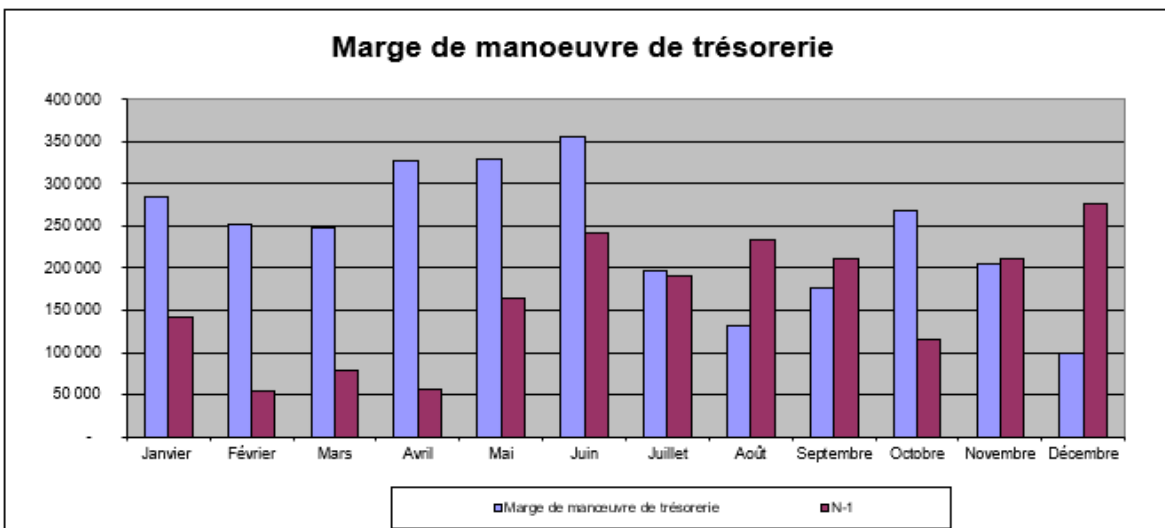
Et n'oubliez pas vos placements de trésorerie !!

LE SUIVI DE LA TRESORERIE

17



Exemple de suivi de l'évolution mensuelle de la trésorerie



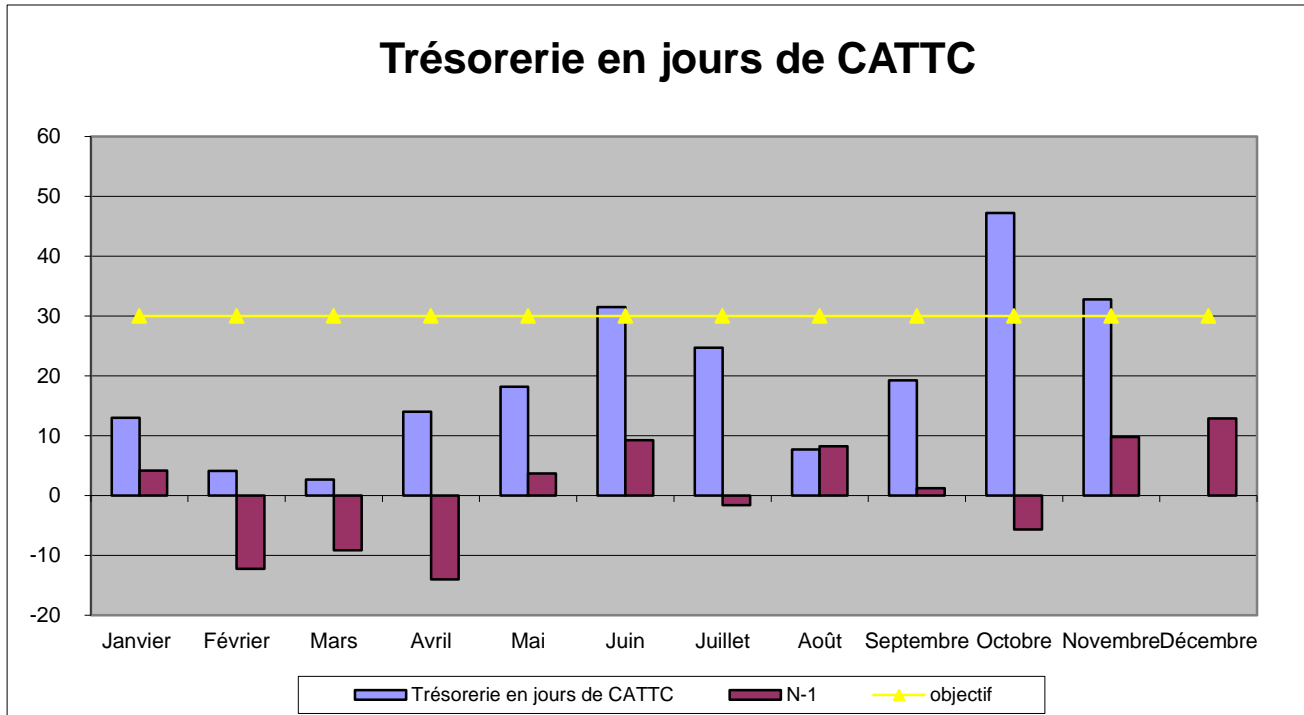
La prise en compte des autorisations à court terme accordées à l'entreprise peut permettre le suivi de la « **Marge de manoeuvre de trésorerie** »

LE SUIVI DE LA TRESORERIE

18

REFERENTIELS ASSOCIES A LA TRESORERIE

LA TRESORERIE EN JOURS DE CATTG (Objectif > 30 jours)



ALTERNATIVE POSSIBLE : TRESORERIE EN NOMBRE DE MOIS DE CHARGES FIXES

LE SUIVI DES COMPOSANTES DU BFR

19

LE BESOIN EN FONDS DE ROULEMENT (BFR) EST COMPOSE :

- ▣ DES CREANCES CLIENTS (besoin)
- ▣ DES STOCKS et/ou ENCOURS DE PRODUCTION (besoin)
- ▣ DES DETTES FOURNISSEURS (ressource)

**CES ELEMENTS INFLUENCENT LA TRESORERIE DE L'ENTREPRISE
ET PEUVENT FAIRE L'OBJET D'UN SUIVI SPECIFIQUE**

UN SUIVI DE L'EVOLUTION DU BFR PEUT EGALEMENT ETRE REALISE

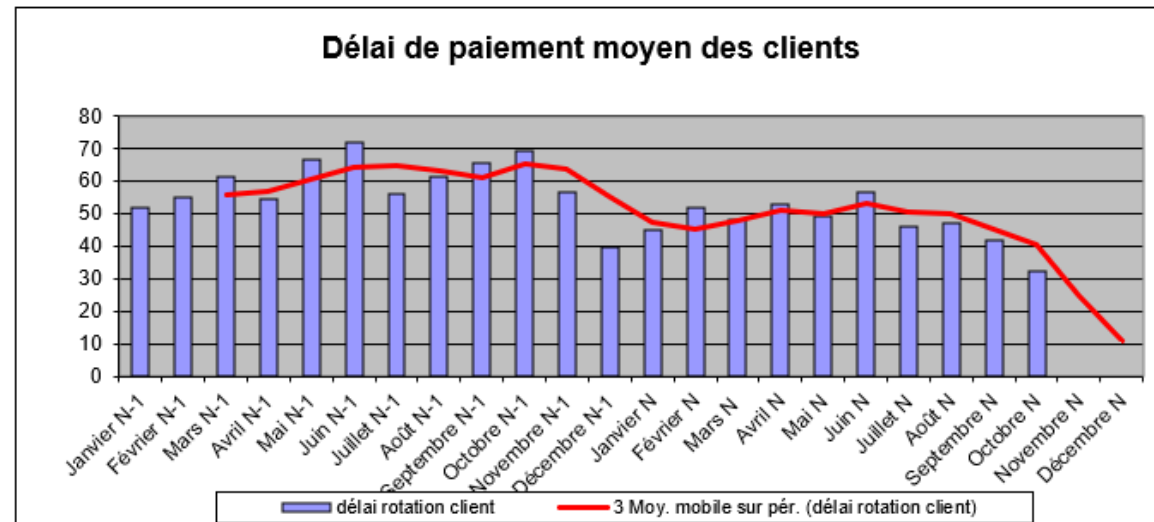
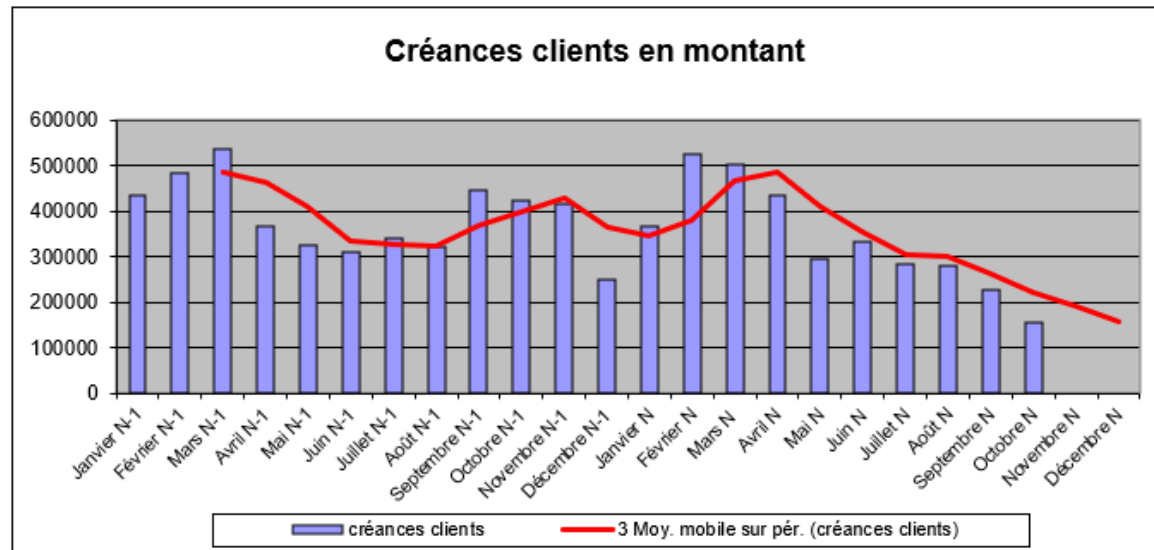
LE SUIVI DES COMPOSANTES DU BFR

20

**CONTEXTE ACTUEL
=
RISQUE D'IMPAYES
CLIENTS**

**NECESSITE DE SUIVRE
LES DELAIS DE PAIEMENT
DE VOS CLIENTS**

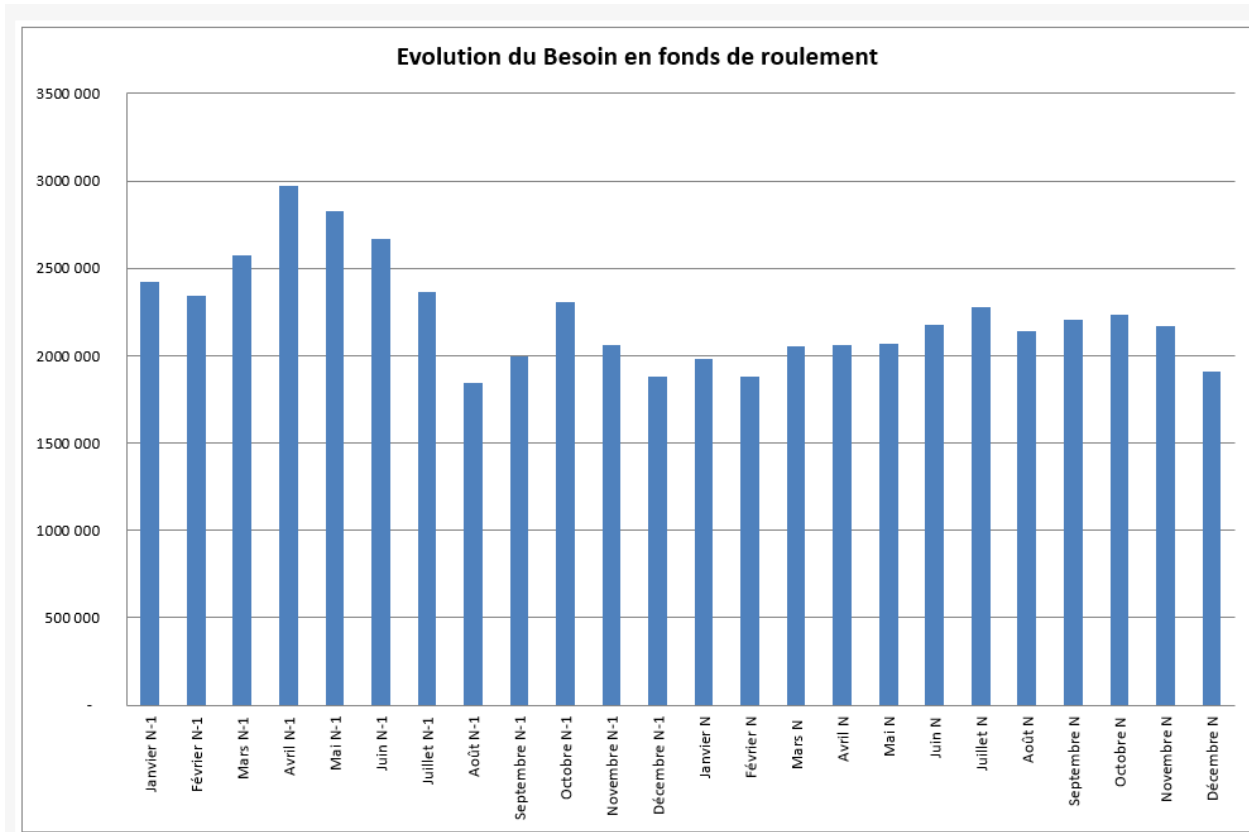
**EN FAISANT RESSORTIR
LES CREANCES EN
RETARD DE
REGLEMENT**



LE SUIVI DES COMPOSANTES DU BFR

21

UN SUIVI IDENTIQUE
DES DETTES
FOURNISSEURS ET DES
STOCKS / ENCOURS
DE PRODUCTION PEUT
ETRE REALISE POUR
ABOUTIR **AU SUIVI DE
L'EVOLUTION
MENSUELLE DU BFR**



SYNTHESE

22

- EN RESUME, UN BON TABLEAU DE BORD, DOIT ETRE :
 - ▣ STRUCTURE
 - ▣ SIMPLE
 - ▣ PERTINENT
 - ▣ FIABLE

- POUR PERMETTRE DES PRISES DE DECISION RAPIDES ET APPROPRIEES ...

Contacts

Jérôme THOMAS : Tél - 06.18.40.97.89

Mail : jt@finance-strategie.com

Adrien LOUESSARD : Tél - 06.18.40.34.34

Mail : al@finance-strategie.com

Site Internet

www.finance-strategie.com

Adresse :

Espace La Monniais - 48 Rue de Bray

35510 CESSON SEVIGNE